

Sur les traces de l'eau



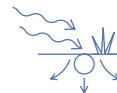
MENONS
L'ENQUÊTE !

À Laillé, partons à la recherche du parcours de l'eau dans le quartier de La Touche et découvrons comment la préserver.

Comment préserver l'eau de pluie ?



Sur l'espace public.



L'eau de pluie est infiltrée en partie chez vous :

- Par la réalisation d'une **tranchée drainante** sur la longueur de votre terrain
- Et/ou grâce à un **creux** localisé sur votre terrain.

La technique est adaptée à la configuration de chaque terrain. Ensuite, le trop-plein s'écoule en surface vers l'espace public (cf. chaussée drainante ou noue végétalisée).

Vivre dans le quartier de La Touche, c'est profiter d'un cadre de vie à proximité des équipements et d'espaces de nature.

L'aménagement du quartier favorise :



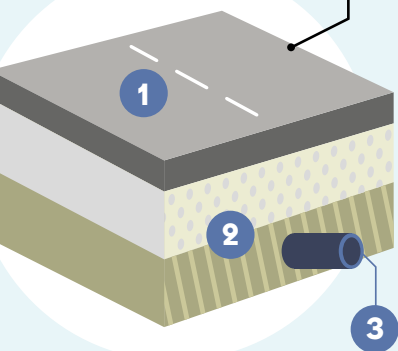
La **mobilité piétonne et cycle** avec la création de larges cheminements en connexion avec l'existant.



La **place du végétal** en préservant les haies bocagères existantes, en les **prolongeant** et en **diversifiant** les essences.



La **préservation de la ressource en eau** en favorisant une **infiltration dans le sol** au plus proche de son cycle naturel.



- 1 Enrobé poreux
- 2 Matériaux drainants
- 3 Drain

Les chaussées drainantes dans le quartier de La Touche sont composées de plusieurs couches poreuses pour infiltrer l'eau.

Chacun des matériaux utilisés répond à une gestion des différents types de pluies : **la pluie fine courante, la pluie plus importante sur un temps long et la pluie d'orage très importante sur un temps court.**



À chaque situation, une solution ! **L'eau de pluie sera guidée** vers une noue ou vers la voirie pour **faciliter son infiltration.**



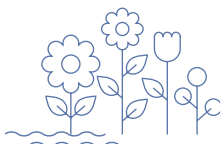
Des **noues** (fossés végétalisés) sont créées aux abords des terrains pour **capturer l'eau de pluie et l'infiltrer facilement dans le sol** grâce à une végétation adaptée.

Chez vous ou sur l'espace public, un objectif commun : **infiltrer la goutte d'eau là où elle tombe** pour qu'elle retrouve son cycle naturel en réintégrant les nappes phréatiques tout au long de son parcours !

Pour préserver la ressource en eau, comment faire plus ?



Les creux de mon jardin captent naturellement plus d'eau et alimentent les plantes et les arbres.



Un sol planté et fleuri permet de retenir l'eau sur mon terrain.



Je peux ajouter du paillage (tontes, feuilles mortes et petites branches) dans mon jardin et sous mes haies. Il permet d'absorber l'eau de pluie efficacement et protéger le sol en maintenant un taux d'humidité, limitant l'érosion et atténuant les fluctuations de températures.



Je peux installer une cuve de récupération d'eau de pluie pour arroser mes plantes et mon jardin.

Chaque action compte !

La gestion intégrée et aérée des eaux pluviales mise en œuvre dans le quartier de la Touche est un dispositif pensé par les bureaux d'études Ora Aménagement VRD, Origami Paysage et Urbanisme et lao Senn.